

"DE HIROSHIMA SPIRIT
BESTAAT ERIN NOOIT OP
TE GEVEN, ALTIJD DE
PERFECTIE NA TE
STREVEN. ER ALTIJD IN
BLIJVEN GELOVEN."



"MET EEN COMPACTE,
LICHTE MOTOR, EEN LICHT
KOETSWERK EN EEN MOOI
DESIGN. ONZE WAGENS
MOETEN EEN NIEUWE
MAATSTAF WORDEN."



"MAZDA GAAT GEEN
UITDAGING UIT DE WEG,
IN ALLES WAT WIJ
ONDERNEMEN. WIJ
ZULLEN ALTIJD
ANDERS ZIJN."

MASAHIRO MORO
EXECUTIVE OFFICER

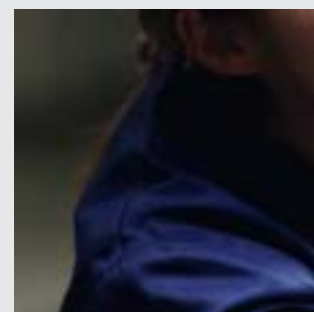


VOLG HET VERHAAL OP NL.MAZDA.BE



"ONDANKS ALLE VOORUITGANG HEBBEN COMPUTERS
EN ANDERE TECHNOLOGIE HUN BEPERKINGEN.
UITEINDELIJK ZIJN DE KENNIS EN ERVARING VAN DE
AUTOBOUWER BEPALEND."

HIROTAKA KANAZAWA
MANAGING EXECUTIVE OFFICER



ZIJ SLINGEREN. U DRAAIT

De Mazda3 onderscheidt zich van de massa. Zijn agressieve vijfhoekige radiatorrooster en grote luchtinlaten verraden dat er heel wat vermogen onder de motorkap schuil gaat. Het atletische ontwerp wekt de indruk dat de wagen altijd in beweging is, ook al staat hij stil. Welk deel van de wagen u ook aanraakt, altijd voelt u het toegewijde vakmanschap: stevig, krachtig en verleidelijk. Hij trekt de aandacht, zelfs zonder er moeite voor te doen.





IN PERFECTE HARMONIE

Vermogen en zuinigheid zijn in de Mazda3 perfect in evenwicht. Door de superieure aerodynamica en de uiterst efficiënte krachtbronnen zijn de nieuwe, sterk presterende motoren brandstofzuiniger en stoten ze minder CO₂ uit. Doordat hij zeer alert reageert bij de minste druk op het gaspedaal, is de Mazda3 een bijzonder lichtvoetige en wendbare auto, waardoor hij zich ook in de stad perfect thuis voelt. De Mazda3 weet wat u wilt. Wagen en bestuurder zijn dan ook in perfecte harmonie.

PERFECT GESTROOMLIJND

De Mazda3 is gemodelleerd en ontworpen om een uitzonderlijk niveau van aerodynamische efficiëntie te bereiken. Zeven belangrijke koetswerkonderdelen werden verfijnd om de luchtweerstand te verminderen. De aerodynamische prestatie wordt ondersteund door een geoptimaliseerde luchttoevoer. Hiervoor is hij o.a. uitgerust met speciale snelheidskleppen die bij hoge snelheid dichtgaan, zodat de koelventilator geen extra weerstand creëert. Al die inspanningen gebeurden onder het toezicht van onze ontwerpers. En het resultaat is een wagen die even briljant oogt als presteert.



VERWAARLOOSBARE WEERSTAND

Een Mazda is een auto als geen andere. Wij zijn dan ook steeds op zoek naar nieuwe en innovatieve technieken om onze auto's nog te verbeteren. Wij maken de stuurinrichting iets preciezer en beter te controleren. De handelbaarheid evenwichtiger. De remmen gevoelsmatiger. Dit streven naar perfectie in alle opzichten maakt de Mazda3 zo onweerstaanbaar voor mensen die houden van een echte driver's car.



COMFORTZONE

De vloeiende lijnen die de Mazda3 onderscheiden, lopen door in het interieur waarvan het ergonomische ontwerp door zacht aanvoelende materialen tastbaar prettig wordt. De subtiële verlichting van de deurhandgrepen binnen*, dashboard en audiopaneel verwelkomt u in de Mazda3. Het multi-infodisplay is perfect afleesbaar in een oogopslag en het nieuwe Mazda navigatiesysteem** met multimedia functionaliteiten en de kaart van Europa met 45 landen maakt gebruik van TomTom technologieën.





Foto toont de Mazda3 Active met optionele automatische airconditioning.

LATERAAL DENKEN

Kijk vooruit. En achteruit. Maar hoe zit het opzij? Daar geen verrassingen? Het Rear Vehicle Monitoring System* detecteert een sneller voertuig dat minder dan 50 meter is genaderd – en zich in uw dode hoek bevindt – om u te waarschuwen wanneer u van rijstrook wilt veranderen. De waarschuwingsknipperlichten werken automatisch bij hard remmen. En onze LED-achterlichten* zijn sneller en krachtiger zodat achteropkomende bestuurders remmanoeuvres tijdig opmerken.





KEUZE

Kiest u voor de elegante 4-deurs Sedan of de sportieve 5-deurs Hatchback? En voor welke uitvoering: Challenge, Active, Exclusive of Sport? Allemaal fantastisch uitgerust. Kiezen is soms moeilijk...

Mazda3 CHALLENGE

- Elektrisch bediende zijruiten vooraan
- Elektrisch verstelbare zijspiegels
- Centrale deurvergrendeling met afstandsbediening
- 15" banden met stalen wieldeksels

Mazda3 ACTIVE

Meeruitrusting t.o.v. Challenge:

- Elektrisch bediende zijruiten voor-en achteraan
- Elektrisch verstelbare, verwarmbare en inklapbare zijspiegels met behuizing in lakkleur
- Lichtmetalen 16-duimsvelgen

Mazda3 EXCLUSIVE

Meeruitrusting t.o.v. Active:

- Mistlichten vooraan
- Regen- en lichtsensor
- Lichtmetalen 17-duimsvelgen
- Geïntegreerd TomTom navigatiesysteem kaart Europa met Bluetooth®

Mazda3 SPORT

Meeruitrusting t.o.v. Exclusive:

- Sports Appearance Pack
- Lederen bekleding met verwarmde zetels vooraan
- Sportzetels vooraan
- LED achterlichten



KWALITEIT

De kwaliteit is duidelijk voelbaar en zichtbaar. Kijk maar. U merkt het aan alles. Van de selecte interieurmaterialen tot de uitnodigende gloed van de interieurverlichting, dit is voor Mazda de nieuwe referentie inzake verfijning.

MAZDA 3 CHALLENGE

- Manuele airconditioning (standaard op 1.6 CDVi)
- Multi Information Display (MID) met boordcomputer
- AM/FM radio / CD / MP3 / AUX-speler met vier luidsprekers
- Bestuurderszetel met regelbare lendensteun
- In de hoogte en diepte verstelbaar stuurwiel

MAZDA 3 ACTIVE

Meeruitrusting t.o.v. Challenge:

- Manuele airconditioning (standaard op 1.6L)
- Stuurwiel met audiobediening
- Twee additionele luidsprekers
- Lederen stuurwiel en schakelpookknop
- Plafondconsole met zonnebrilhouder

MAZDA 3 EXCLUSIVE

Meeruitrusting t.o.v. Active:

- Automatische airconditioning met gescheiden regeling
- Cruise control
- Parkeersensoren achteraan
- Zelfdimmende achteruitkijkspiegel

MAZDA 3 SPORT

Meeruitrusting t.o.v. Sport:

- Rear Vehicle Monitoring systeem
- Bandendruk controlesysteem
- Verwarmde voorruit





PERSONALISERING

Lichtmetalen velgen zorgen voor een heel persoonlijke toets. Waarom? Omdat iedereen ze kan zien – en ze nog meer tot hun recht komen op een fantastische auto als de Mazda3. Aarzel dus niet en personaliseer.

- | | | |
|---|---|--|
| 1 Lichtmetalen 15-duimsvelg met 8 spaken. (Design 50). (Accessoire) | 4 Lichtmetalen 17-duimsvelg met 5x2 spaken. (Design 143). (Standaard op Exclusive en Sport) | 6 Lichtmetalen 17-duimsvelg titanium met 10 spaken. (design 52B). (Accessoire) |
| 2 Lichtmetalen 16-duimsvelg met 5x2 spaken. (Design 142). (Standaard op Active) | 5 Lichtmetalen 17-duimsvelg zilver met 10 spaken. (Design 52). (Accessoire) | 7 Lichtmetalen 17-duimsvelg 'black glossy' met 10 spaken. (design 52A). (Accessoire) |
| 3 Lichtmetalen 16-duimsvelg met 5x2 spaken. (Design 56). (Accessoire) | | |



PERSONALISERING

Druk uw stempel op de Mazda3. Kies de accessoires die het rijden nog een stuk aangenamer maken.



1



2



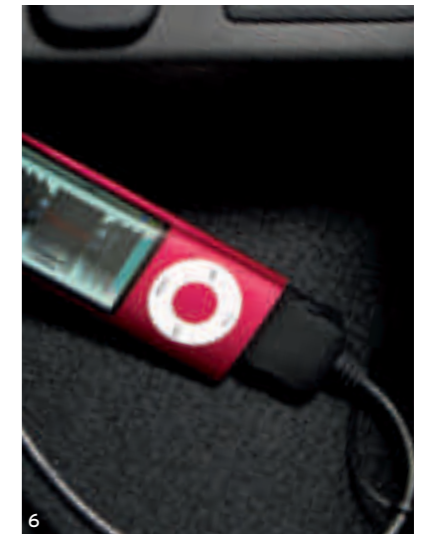
3



4



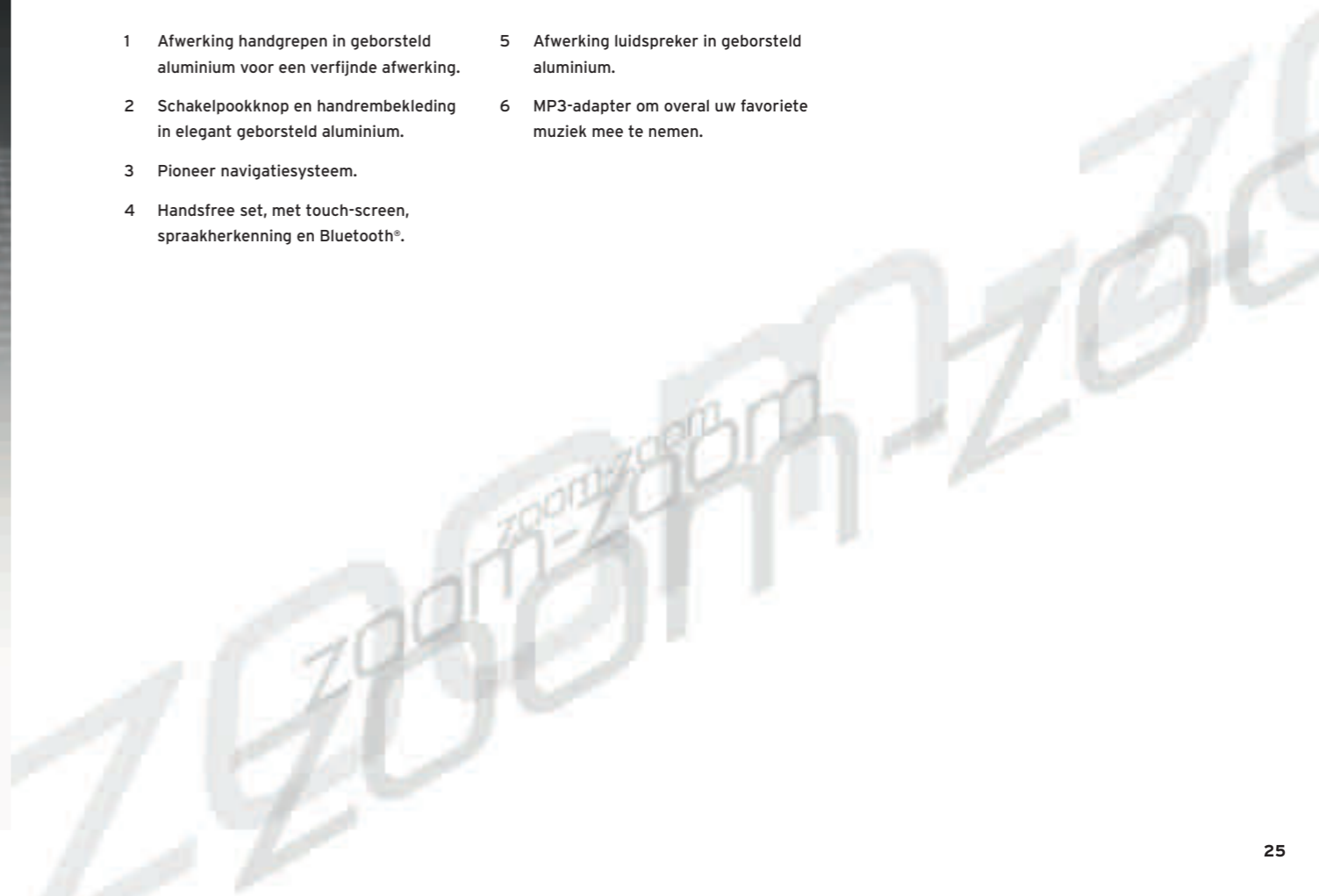
5



6

- 1 Afwerking handgrepen in geborsteld aluminium voor een verfijnde afwerking.
- 2 Schakelpookknop en handrembekleding in elegant geborsteld aluminium.
- 3 Pioneer navigatiesysteem.
- 4 Handsfree set, met touch-screen, spraakherkenning en Bluetooth®.

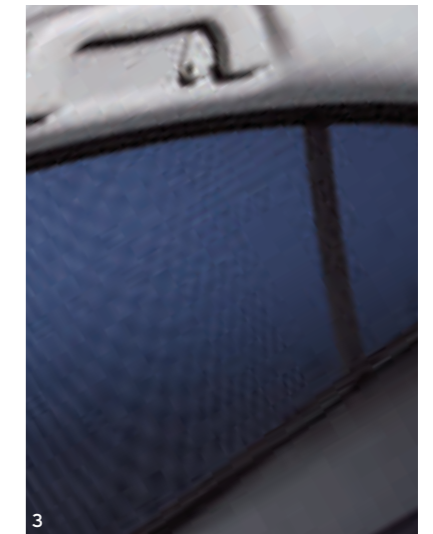
- 5 Afwerking luidspreker in geborsteld aluminium.
- 6 MP3-adapter om overal uw favoriete muziek mee te nemen.





PERSONALISERING

Haal alles uit uw Mazda3. Wij bieden alvast keuze uit diverse accessoires zoals dakdragers, fiets- / skihouders, alarmsystemen, airbagschakelaars en zetelverwarming die uw auto nog veelzijdiger maken.



1 Bagagebox (Hatchback).

2 Kofferbeschermer.

3 Zonneschermen, beschikbaar voor elk zijraam achteraan en raam achterklep (hatchback)

4 Afneembare trekhaak.

5 Fietsendrager voor 2 fietsen.

6 De dakbox biedt extra laadruimte.

7 Fietsenhouder voor basisdakdrager.

MECHANISCHE KENMERKEN

Motoren:

- 1.6L Benzine
- Voorin gemonteerde 1598 cc viercilinder in lijn met 16 kleppen en DOHC van 105 pk (77 kW) bij 6.000 t/min en 145 Nm bij 4.000 t/min
 - CO₂-uitstoot van 147 g/km (EU Fase V)
 - Motorstuureenheid (PCM)
 - Accu – 50 Ah
 - Alternator – 12V-100A
 - Elektronische sequentiële multi-point injectie
 - Sequential Valve Timing (S-VT)
 - Variabele inlaat

- 2.0L Benzine Active-matic
- Voorin gemonteerde 1999 cc viercilinder in lijn met 16 kleppen en DOHC van 150 pk (110 kW) bij 6.500 t/min en 187 Nm bij 4.000 t/min
 - CO₂-uitstoot van 175 g/km (5-traps Activematic) (EU Fase V)
 - Motorstuureenheid (PCM)
 - Accu – 50 Ah
 - Alternator – 12V-100A
 - DISI (Direct Injection Spark Ignition)
 - Sequential Valve Timing (S-VT)

- 2.0L DISI Benzine
- Voorin gemonteerde 1999 cc viercilinder in lijn met 16 kleppen en DOHC van 150 pk (110 kW) bij 6.000 t/min en 191 Nm bij 4.500 t/min
 - CO₂-uitstoot van 157 g/km (Manuele 6-bak) (EU Fase V)
 - Motorstuureenheid (PCM)
 - Accu – 46 Ah plus 26 Ah
 - Alternator – 12V-110A
 - DISI (Direct Injection Spark Ignition)
 - i-stop
 - Elektronische sequentiële multi-point injectie
 - Sequential Valve Timing (S-VT)
 - Variabele inlaat

- 1.6 CDVi Diesel
- Voorin gemonteerde 1560 cc viercilinder in lijn met 8 kleppen en SOHC van 115 pk (85 kW) bij 3.600 t/min en 270 Nm bij 1.750 t/min
 - CO₂-uitstoot van 115 g/km (EU Fase V)
 - Motorstuureenheid (PCM)
 - Accu – 75 Ah
 - Alternator – 12V-150A
 - Common-rail injectie
 - Dieselpartikelfilter

- 2.2 CDVi Diesel 150 pk
- Voorin gemonteerde 2184 cc viercilinder in lijn met 16 kleppen en DOHC van 150 pk (110 kW) bij 3.500 t/min en 360 Nm bij 1.600 t/min
 - CO₂-uitstoot van 139 g/km (EU Fase V)
 - Motorstuureenheid (PCM)
 - Accu – 80 Ah
 - Alternator – 12V-100A
 - Common rail injectie systeem
 - Dieselpartikelfilter

- 2.2 CDVi Diesel 185 pk
- Voorin gemonteerde 2184 cc viercilinder in lijn met 16 kleppen en DOHC van 185 pk (136 kW) bij 3.500 t/min en 400 Nm bij 1.800 t/min
 - CO₂-uitstoot van 144 g/km (EU Fase V)
 - Motorstuureenheid (PCM)
 - Accu – 80 Ah
 - Alternator – 12V-100A
 - Common rail injectie systeem
 - Dieselpartikelfilter

Transmissie:

- Manuele 5- of 6-versnellingsbak – Schakelt nauwkeurig en vlot, wat de eenheid tussen rijder en voertuig bevordert (6-versnellingsbak verkrijgbaar op 2.0L DISI, 1.6 CDVi en 2.2 CDVi)
- 5-traps Activematic (alleen verkrijgbaar op 2.0L)

Koetswerk:

- Zelfdragend, stevig en torsiestijf stalen koetswerk met kreukelzones voor en achter, vormvaste veiligheidskooi en versterkingsbalken in de deuren
- Advanced Impact Distribution Absorption System van Mazda houdt de veiligheidskooi bij een ongeval zoveel mogelijk intact
- Supplementary Restraint System (SRS) met centrale stuureenheid en crashsensoren, veiligheids gordelspanners, spankrachtbegrenzers en airbagsysteem

Chassis en ophanging:

- Voor: onafhankelijke ophanging met MacPherson veerpoten, vierpuntsbevestiging met rubber en hydraulische bussen
- Achter: meervoudig geleide ophanging van het E-type met enkelvoudige dempers en laag gemonteerde veren voor maximale laadruimte

Remsysteem:

- Hydraulisch, dubbel diagonaal gescheiden circuit met rembekrachtiger
- Antiblokkeerremstelsysteem (ABS) met elektronische remkrachtverdeling (EBD) en remassistentie (EBA)
- Voor : geventileerde schijven van 278 mm (300 mm op 2.0L, 2.2 CDVi)
- Achter: volle schijven van 265 mm (280 mm op 2.0L, 2.2 CDVi)

MODELLEN EN TECHNISCHE GEGEVENS

Modellen	1.6L	2.0L	2.0L Activematic	1.6 CDVi	2.2 CDVi 150 pk	2.2 CDVi 185 pk
Hatchback:	Challenge	■	–	–	■	–
	Active	■	–	–	■	–
	Exclusive	–	–	■	■	–
	Sport	–	■	–	–	■
Sedan:	Active	■	–	–	■	–
	Exclusive	–	–	■	■	–
	Sport	–	■	–	–	–

■ = Beschikbaar.

Motortype

	1.6L	2.0L	2.0L Activematic	1.6 CDVi	2.2 CDVi 150 pk	2.2 CDVi 185 pk
Cilinderinhoud (cc)	1598	1999	1999	1560	2184	2184
Boring x slag (mm)	78,0 x 83,6	87,5 x 83,1	87,5 x 83,1	75,0 x 88,3	86,0 x 94,0	86,0 x 94,0
Kleppen per cilinder	4	4	4	4	4	4
Maximum vermogen [kW (pk) / tpm]	77 (105) / 6000	111 (150) / 6200	110 (150) / 6500	85 (115) / 3600	110 (150) / 3500	136 (185) / 3500
Maximum koppel (Nm / tpm)	145 / 4000	191 / 4500	187 / 4000	270 / 1750-2500	360 / 1800-2600	400 / 1800-3000
Compressieverhouding	10,0	11,2	10,0	16,0	16,3	16,3

Transmissie

Type	manuele vijfversnellingsbak	manuele zesversnellingsbak	automatische vijfversnellingsbak	manuele zesversnellingsbak	manuele zesversnellingsbak	manuele zesversnellingsbak
Overbrengingsverhoudingen:	1e	3,416	3,454	3,620	3,727	3,538
	2e	1,842	1,842	1,925	2,048	1,913
	3e	1,290	1,310	1,285	1,258	1,218
	4e	0,972	0,970	0,933	0,919	0,880
	5e	0,775	0,795	0,692	0,738	0,809
	6e	–	0,680	–	0,622	0,711
Achterruit	3,214	3,198	3,405	3,818	3,831	3,831
Eindoverbrengingsverhouding	4,105	4,105	3,863	3,611	3,421 (1e-4e) 2,954 (5e-6e)	3,611 (1e-4e) 3,095 (5e-6e)

Stuurinrichting

Type	----- Elektrisch bekrachtigd tandheugelstuur, toerentalgevoelig -----					
Minimum draaicirkel (tss. muren) (m)	10,9	10,9	10,9	10,9	10,9	10,9

Prestaties en verbruik

Hatchback						
Acceleratie (0-100 km/h in 11 s)	12,2	10,4	10,6	11,0	9,2	8,2
Topsnelheid (km/h)	181	206	205	186	205	213
Brandstofverbruik ⁹ (l/100 km):	Stad	8,4	9,1	10,6	5,2	6,6
	Weg	5,2	5,3	5,8	3,8	4,4
	Gemiddeld	6,4	6,7	7,6	4,3	5,2
CO ₂ uitstoot ⁹ (g/km)	147	157	175	115	139	144
EU-emissieklasse	EU V	EU V	EU V	EU V	EU V	EU V
Aanbevolen brandstof	----- Loodvrije benzine, 95 RON -----			----- Diesel (cetaangetal 51) -----		
Inhoud brandstoftank (liter)	55	55	55	55	55	55

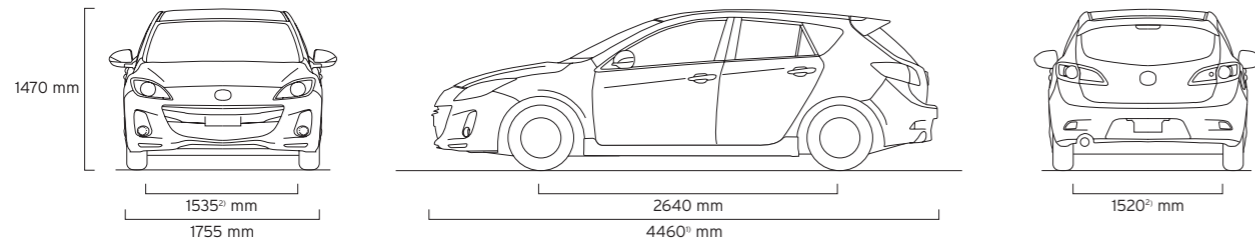
Sedan						
Acceleratie (0-100 km/h in 11 s)	12,2	10,4	10,6	11,0	–	–
Topsnelheid (km/h)	185	212	210	188	–	–
Brandstofverbruik ⁹ (l/100 km):	Stad	8,4	9,1	10,6	5,2	–
	Weg	5,2	5,3	5,8	3,8	–
	Gemiddeld	6,4	6,7	7,6	4,3	–
CO ₂ uitstoot ⁹ (g/km)	147	157	175	115	–	–
EU-emissieklasse	EU V	EU V	EU V	EU V	–	–
Aanbevolen brandstof	----- Loodvrije benzine, 95 RON -----			----- Diesel (cetaangetal 51) -----		
Inhoud brandstoftank (liter)	55	55	55	55	–	–

⁹ Brandstofverbruik en CO₂-uitstoot conform 1999/100/EC.

TECHNISCHE GEGEVENS

Maten en gewichten Hatchback		1.6L	2.0L	2.0L Activematic	1.6 CDVi	2.2 CDVi 150 pk	2.2 CDVi 185 pk
Totale lengte / breedte / hoogte (mm)		----- 4460 ¹ / 1755 / 1470 -----					
Vrije hoogte (mm) tussen de assen – leeg		155	155	155	155	150	150
Spoorbreedte voor / achter (mm)		1535 / 1520 ²	1535 / 1520 ²	1535 / 1520 ²	1535 / 1520 ²	1535 / 1520 ²	1535 / 1520 ²
Wielbasis (mm)		2640	2640	2640	2640	2640	2640
Hoofdruimte / beenruimte / schouderuimte voor (mm)		----- 987 / 1068 / 1395 -----					
Hoofdruimte / beenruimte / schouderuimte achter (mm)		----- 964 / 919 / 1371 -----					
Laadvolume volgens VDA (l):		5-zitter (tot gordellijn)		340		340	
		2-zitter (tot gordellijn)		1360		1360	
Diameter geventileerde schijfremmen voor (mm)		278	300	300	278	300	300
Diameter schijfremmen achter (mm)		265	280	280	265	280	280
Maximum leeggewicht (kg)		1259	1313	1313	1291	1438	1439
Maximum toegelaten gewicht (kg):		Totaal		1770		1835	
		Voor / achter		900 / 870		975 / 860	
Maximum gewicht aanhanger (kg):		Ongeremd		550		550	
		Geremd (8% helling)		1150		1200	
		Geremd (12% helling)		930		1000	
Maximale daklast (kg)		75	75	75	75	75	75

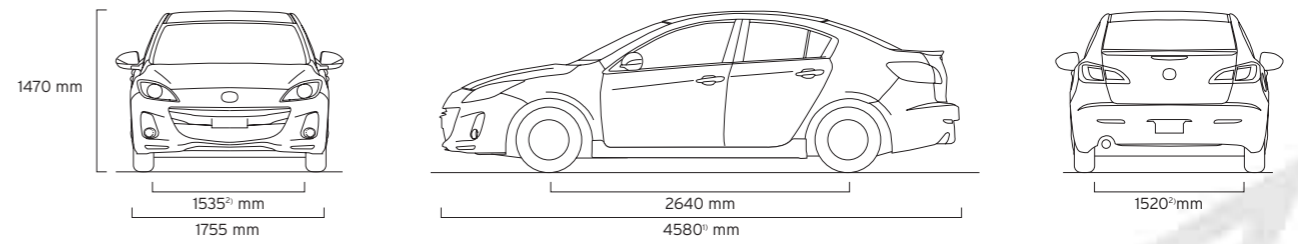
¹ Totale lengte met Sports Appearance Package is 4490 mm voor Hatchback. ² Spoorbreedte voor is 1530 mm en achter 1515 mm met 17-duimsvelgen. TB: Te bepalen.



TECHNISCHE GEGEVENS

Maten en gewichten Sedan		1.6L	2.0L	2.0L Activematic	1.6 CDVi
Totale lengte / breedte / hoogte (mm)		----- 4580 / 1755 / 1470 -----			
Vrije hoogte (mm) tussen de assen – leeg		155	155	155	155
Spoorbreedte voor / achter (mm)		1535 / 1520 ²	1535 / 1520 ²	1535 / 1520 ²	1535 / 1520 ²
Wielbasis (mm)		2640	2640	2640	2640
Hoofdruimte / beenruimte / schouderuimte voor (mm)		----- 987 / 1068 / 1395 -----			
Hoofdruimte / beenruimte / schouderuimte achter (mm)		----- 953 / 919 / 1371 -----			
Laadvolume volgens VDA (l):		5-zitter (tot gordellijn)		430	
Diameter geventileerde schijfremmen voor (mm)		278	300	300	278
Diameter schijfremmen achter (mm)		265	280	280	265
Maximum leeggewicht (kg)		1243	1295	1297	1276
Maximum toegelaten gewicht (kg):		Totaal		1745	
		Voor / achter		890 / 855	
Maximum gewicht aanhanger (kg):		Ongeremd		550	
		Geremd (8% helling)		1150	
		Geremd (12% helling)		930	
Maximale daklast (kg)		75	75	75	75

² Spoorbreedte voor is 1530 mm en achter 1515 mm met 17-duimsvelgen.



Veiligheid en beveiliging		Challenge	Active	Exclusive	Sport
"Triple H" koetswerkstructuur met Advanced Impact Distribution & Absorption System van Mazda beschermt de inzittenden tegen botskrachten		●	●	●	●
Supplementary Restraint System (SRS) – Centrale stuur-eenheid en crashsensoren, veiligheidsgordelspanners vooraan, spankrachtbegrenzers en airbagsysteem		●	●	●	●
Antiblokkeerremstelsysteem rondom (4W-ABS) met elektronische remkrachtverdeling (EBD) en remassistentie (EBA)		●	●	●	●
Dynamische stabiliteitscontrole (DSC) met tractiecontrole (TCS)		●	●	●	●
Rear Vehicle Monitoring System (RVM):	Radarsysteem voor rijstrookassistentie en dodehoekmonitoring	-	-	-	●
Adaptive Rear Signaling (ARS):	Automatisch knipperende remlichten en richtingaanwijzers bij een noodstop	●	●	●	●
Twee frontairbags		●	●	●	●
Zijairbags vooraan		●	●	●	●
Gordijnairbags voor- en achteraan		●	●	●	●
Schakelaar voorpassagiersairbag		○A	○A	○A	○A
Infoscherm veiligheidsgordel met akoestische 'losklik'waarschuwing		●	●	●	●
Veiligheidsgordels:	Voor, 3-punts (ELR) x 2 met gordelspanner.	●	●	●	●
	Achter, 3-punts (ELR) x 3	●	●	●	●
ISOFIX-kinderzitverankering op buitenste zitplaatsen achteraan		●	●	●	●
Baby- en kinderzitjes:	Baby Safe ISOFIX Plus (tot 13 kg)	○A	○A	○A	○A
	ISOFIX Duo Plus (9-18 kg)	○A	○A	○A	○A
	Kid Plus (15-36 kg)	○A	○A	○A	○A
Startbeveiliging		●	●	●	●

Exterieur		Challenge	Active	Exclusive	Sport
Banden en velgen:	195/65 R15 met stalen 15-duimsvelgen 6.0JJ en plastic wieldeksels	●	-	-	-
	195/65 R15 met lichtmetalen 15-duimsvelgen 6.0JJ met 8 spaken (Design 50) (niet verkrijgbaar op 2.0L)	○A	-	-	-
	205/55 R16 met lichtmetalen 16-duimsvelgen 6.5JJ met 5x2 spaken (Design 142)	○A	●	-	-
	205/55 R16 met lichtmetalen 16-duimsvelgen 6.5JJ met 5x2 spaken (Design 56)	○A	○A	-	-
	205/50 R17 met lichtmetalen 17-duimsvelgen 7.0JJ met 5x2 spaken (Design 143)	○A	○A	●	●
	205/50 R17 met lichtmetalen 17-duimsvelgen 7.0JJ met 10 spaken (Design 52)	○A	○A	○A	○A
	205/50 R17 met lichtmetalen 'black glossy' 17-duimsvelgen 7.0JJ met 10 spaken (Design 52A)	○A	○A	○A	○A
	205/50 R17 met lichtmetalen titanium 17-duimsvelgen 7.0JJ met 10 spaken (Design 52B)	○A	○A	○A	○A
	205/50 R17 met lichtmetalen 17-duimsvelgen 7.0JJ met 10 spaken 2-kleuren variatie (Design 52C)	○A	○A	○A	○A
	Noodreservewiel (niet voor 2.0L)	●	●	●	●
Bandenreparatieset (alleen voor 2.0L i-stop)	-	-	-	●	
Reservewielset (alleen voor 2.0L)	-	-	○A	○A	
Sneeuwkettingen	○A	○A	○A	○A	
Verlaagde ophanging (niet met trekhaak)	○A	○A	○A	○A	
Metallic / mica lak	○	○	○	○	
Bumpers, voor en achter:	Koetswerkkleur	●	●	●	●
	Deurbeschermers	○A	○A	○A	○A
	Achterbumperbeschermer	○A	○A	○A	○A
Spoiler:	'Standaardtype, lakkleur (alleen voor Hatchback)	●	●	●	●
	Grote, 'MPS'-type, lakkleur (alleen voor Hatchback)	○A	○A	○A	○A
Sports Appearance Pack met gestroomlijnde voor- en achterbumper en 'standaard' dakspoiler (Hatchback) of kofferklepspoiler (Sedan)*	-	-	-	●	
Sportieve zijschorten	-	-	-	○A	
Deurhandgrepen:	Zwart	●	-	-	-
	Koetswerkkleur	-	●	●	●
Zijrichtingaanwijzerring:	Verchroomd	○A	○A	○A	○A
Zijrichtingaanwijzer:	Transparant	○A	○A	○A	○A
Sieruitlaat:	Verchroomd	○A	○A	○A	-
Sport uitlaat:	Grote diameter (enkel beschikbaar op 1.6L benzine)	○A	○A	○A	-
Tankdop:	Verchroomd	○A	○A	○A	○A

● = Standaard; ○ = Optiepakket tegen meerprijs; ○A = Accessoire tegen meerprijs.
 *Sports Appearance Pack als accessoire vereist sieruitlaat voor benzine modellen en een extra voormistchakelaar op wagens zonder standaard voormistlichten (niet combineerbaar met spatshielden en, op sedan, trekhaak).

Exterieur		Challenge	Active	Exclusive	Sport
Spatschermen:	Voor, zwart (niet in combinatie met zijdrempelprofielen)	○A	○A	○A	○A
	Voor, met grondlaag (niet in combinatie met zijdrempelprofielen)	○A	○A	○A	○A
	Voor, met grondlaag (in combinatie met zijdrempelprofielen)	○A	○A	○A	○A
	Achter, zwart	○A	○A	○A	-
	Achter, met grondlaag, voor gewone bumper	○A	○A	○A	-
	Achter, met grondlaag, voor aero-achterbumper	-	-	○A	○A
Getinte beglazing		●	●	●	●
Ruitenwissers:	Voor, met regelbare snelheid, intervalstand en elektrische sproeier	●	●	-	-
	Voor, automatisch met regensensor (in combinatie met lichtsensor)	-	-	●	●
	Achter, regelbare snelheid met interval (enkel Hatchback)	●	●	●	●
Lichtsensor (gekoppeld aan regensensor)	-	-	●	●	
Voorruiwverwarming		-	-	-	●
Koplampen:	Halogeen	●	●	●	●
Mistlichten vooraan:	Standaard	○A	○A	●	-
	Sportief	-	-	-	●
Mistlamp achteraan		●	●	●	●
Achterlichten:	LED-technologie	○A	○A	○A	●
Hoog gemonteerd remlicht		●	●	●	●
Parkeersensoren:	Voor	○A	○A	○A	○A
	Achter	○A	○A	●	●
	Voor en achter	○A	○A	○A	○A
Zijspiegels:	Standaardvorm, elektrisch verstelbaar, zwarte behuizing, groothoek aan bestuurderszijde	●	-	-	-
	Standaardvorm, elektrisch verstelbaar en verwarmd, inklapbaar, behuizing in koetswerkkleur, groothoek aan bestuurderszijde	-	●	●	●
	Verchroomde behuizing voor zijspiegels met standaardvorm	○A	○A	○A	○A
Dakdragersysteem:	Dakdragersysteem	○A	○A	○A	○A
	Houder voor ski's / snowboards	○A	○A	○A	○A
	Houder voor fietsen	○A	○A	○A	○A
	Houder voor kajak	○A	○A	○A	○A
	Houder voor surfplank	○A	○A	○A	○A
Trekhaak:	Dakkoffer	○A	○A	○A	○A
	Afneembaar (niet in combinatie met verlaagde ophanging)	○A	○A	○A	○A
	Houder voor fietsen	○A	○A	○A	○A

● = Standaard; ○ = Optiepakket tegen meerprijs; ○A = Accessoire tegen meerprijs.



Uw Mazda-verdeler:

Mazda Motor Europe behoudt zich het recht voor specificaties en uitrusting te wijzigen in het kader van permanente productontwikkeling. De kleur- en bekledingsstalen in deze brochure kunnen verschillen van de eigenlijke kleuren wegens de beperkingen van het drukprocédé. Bekijk bij voorkeur de originele stalen bij uw Mazda-verdeler.

Bose®, het Bose logo, Richbass®, Nd® en AudioPilot® zijn geregistreerde handelsmerken van Bose Corporation in de USA en andere landen. Gebruikt met toelating.

De naam Bluetooth® en de betreffende logo's zijn eigendom van Bluetooth SIG, Inc. en Mazda Motor Company gebruikt deze onder licentie. Andere handelsmerken en merknamen zijn eigendom van de respectieve eigenaars.

September 2011.

BJN 307885/BEL nl/V3 – MAZ3BRNL4

**Internet: www.mazda.be
V.U. Ursula Quadpeerds
Mazda Motor Belux
Blaasveldstraat 162
B-2830 Willebroek**

